



Distretto n. 15
LICEO CLASSICO STATALE
“GIOACCHINO DA FIORE”

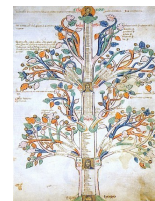
Via Verdi, 265 - 87036 - RENDE - CS -

Tel. e Fax 0984-402249

Codice Mecc. CSPC190001 – C.F. 98042650782

e-mail: cspc190001@istruzione.it - PEC cspc190001@pec.istruzione.it

web site www.liceoclassicorendecs.edu.it



Avviso n. 1

LICEO CLASSICO STATALE - -RENDE
Prot. 0007153 del 07/09/2020
01 (Uscita)

**Alle famiglie ed agli studenti del LC
G. da Fiore di Rende
Tramite bacheca scuola, tramite i
docenti e tramite il sito**

**E p. c. Ai docenti del LC G. da
Fiore di Rende
Tramite bacheca docenti**

Oggetto: ANNO SCOLASTICO 2020/21 E COVID-19 - Materiali per la formazione e l'informazione di famiglie e studenti.

Con la presente si diffonde, ai sensi del “Piano Scuola 2020-2021”, materiale informativo teso a favorire l'adozione, da parte di studenti e famiglie, di accorgimenti e comportamenti finalizzati a ridurre il più possibile il rischio di contagio da COVID-19 a scuola.

Premessa

Fra le azioni che questa Istituzione scolastica sta mettendo in atto vi è l'aggiornamento del “Patto di corresponsabilità educativa” con le indicazioni anti-contagio, e la necessità di contare sulla “leva” della responsabilità condivisa tra scuola, famiglia e studenti. Il tutto ai fini dell'assunzione a scuola di comportamenti corretti in tema di promozione della cultura della salute e della sicurezza. Pertanto nel patto de quo saranno richiamati i contenuti del Documento Tecnico del CTS riguardanti le precondizioni per la presenza a scuola:

- l'assenza di sintomatologia respiratoria o di temperatura corporea superiore a 37.5°C anche nei tre giorni precedenti;
- non essere stati in quarantena o isolamento domiciliare negli ultimi 14 giorni;
- non essere stati a contatto con persone positive, per quanto di propria conoscenza, negli ultimi 14 giorni.

Nonché LE CINQUE REGOLE PER IL RIENTRO A SCUOLA IN SICUREZZA

1. Se hai sintomi di infezioni respiratorie acute (febbre, tosse, raffreddore) parlane subito con i genitori e NON venire a scuola.
2. Quando sei a scuola indossa una mascherina, anche di stoffa, per la protezione del naso e della bocca.
3. Segui le indicazioni degli insegnanti e rispetta la segnaletica.
4. Mantieni sempre la distanza di 1 metro, evita gli assembramenti (soprattutto in entrata e uscita) e il contatto fisico con i compagni.
5. Lava frequentemente le mani o usa gli appositi dispenser per tenerle pulite; evita di toccarti il viso e la mascherina.

Inoltre, per assicurare la formazione per la ripresa della scuola, con la collaborazione delle famiglie e il coinvolgimento degli studenti, saranno programmare attività formative, a distanza, già prima della ripresa delle attività didattiche dell'a.s. 2020/21.

Ciò detto allo scopo di consolidare la cultura della sicurezza, che inevitabilmente deve passare dalla responsabilità di ciascuno all'interno del sistema scolastico si forniscono i link dei materiali organizzati per tipologia.

I materiali dei quali trattasi (opuscoli, brochure informative e video tutorial) sono stati realizzati dal Ministero della Salute, dall'Istituto Superiore di Sanità, dalla Regione Emilia-Romagna e da Atenei e Centri di ricerca. E riguardano le buone prassi da adottare nella fase post-emergenza epidemiologica, le principali norme igieniche da seguire per ridurre il rischio di contagio e le modalità di attuazione del distanziamento fisico.

I LINK

RACCOMANDAZIONI GENERALI PER LE FAMIGLIE

Video

- "[Le 10 'Nuove sane abitudini' per vivere in modo responsabile la fase post-emergenza](#)" - Il video della campagna di comunicazione della Regione Emilia-Romagna
- "Le raccomandazioni da seguire" - [Il video](#) del Ministero della Salute [Brochure e materiali informativi](#)
- "[Come indossare la mascherina](#)" - Il video dell'Ospedale Pediatrico Bambino Gesù

RACCOMANDAZIONI PER LE STUDENTESSE E PER GLI STUDENTI

- "[Come lavarsi le mani](#)"
- "[Come indossare, utilizzare, togliere e smaltire le mascherine nell'uso quotidiano](#)" -
- "[Covid-19, come viaggiare in sicurezza](#)"
- "[Viaggi in sicurezza. I consigli per i viaggiatori](#)"
- "[Uso dei social al tempo del Coronavirus](#)"
- "[L'importanza del distanziamento fisico](#)"



IL DIRIGENTE SCOLASTICO

Prof.ssa Maria Gabriella Greco

Documento firmato digitalmente ai sensi del c.d. Codice dell'Amministrazione Digitale e normativa connessa

